



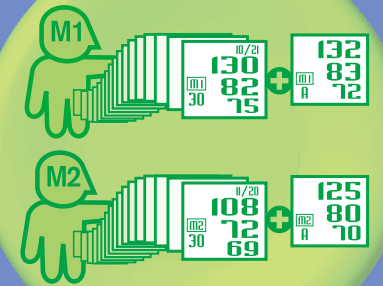
血圧とは、血管内を流れる血液が血管の内壁におよぼす圧力のことをいいます。血圧値は人種、地域、性別、年齢によってかなりの差がみられます。

180以上	高血圧重症					
160~179	高血圧中等症					
140~159	高血圧軽症					
130~139	正常高値					
120~129	正常血圧					
120未満	至適血圧 (目標値)					
最高血圧 (単位:mmHg)	80未満	80~84	85~89	90~99	100~109	110以上
最低血圧						

WHO世界保健機関・ISH国際高血圧学会の血圧分類(1999年)

最低血圧と最高血圧が異なる分類に該当する場合は、高位の分類を採用する。

## 日時記憶 2人x30回のメモリー

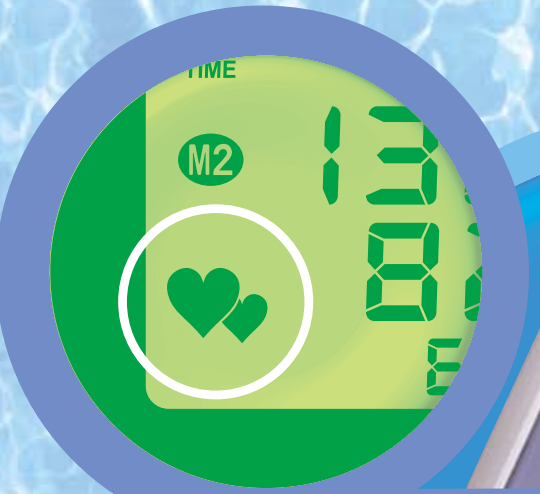


データ保存場所のM1/M2にそれぞれ30回(1日1回で約1ヶ月分)の測定結果を保存でき、平均値も表示できます。

## 片手で巻きやすく 日本人に合わせたカフ形状



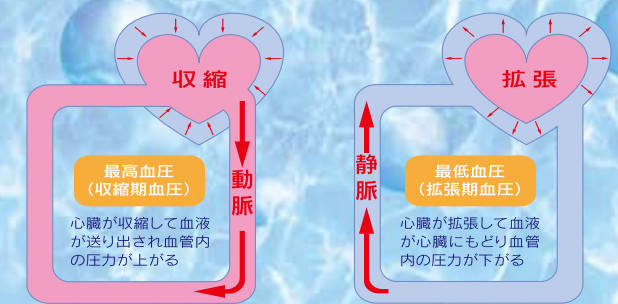
測定可能手首周囲: 12.5~20.5cm



## リズム異常表示

測定中に検出された脈派のリズムに乱れがあった場合、測定結果表示にハートが点滅します。

※測定中に動いたりすると脈派リズム異常と表示されることがあります。また、静かに測定をしても常にリズム異常表示がでる場合、不整脈の可能性もあります。ご自分で判断せず、医師にご相談ください。



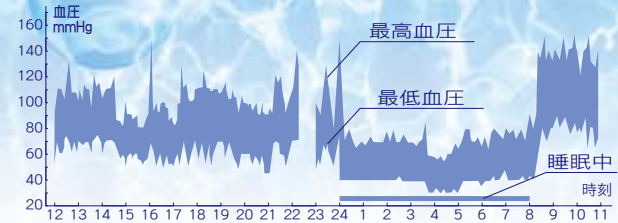
## 血圧は常に変化しています。

血圧はいろいろな条件で変化し、いつも一定ではありません。体や精神に刺激がある時に変動します。血圧値を正確につかむためには、何回か測定して判断されることをおすすめします。

### 血圧のおもな変動要因

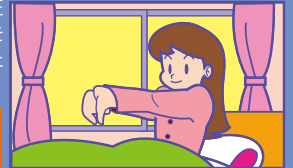
- 運動 ●精神的緊張 ●温度変化 ●食事 ●喫煙
- 入浴 ●飲酒 ●尿意等

## 血圧の日内変動の一例



## 血圧測定するベストな時間帯は?

起床後と就寝前が1日の内で最も血圧が安定すると言われています。これを目安に毎日時間を決めてリラックスした状態で測定することをおすすめします。



測定結果は自分で勝手に判断しないで必ず医師の指導を受けてください。

# NISSEI コンパクト手首式 デジタル血圧計


WRIST TYPE DIGITAL BLOOD PRESSURE MONITOR  
MODEL WS-820

# NISSEI

WRIST TYPE DIGITAL BLOOD PRESSURE MONITOR  
MODEL WS-820

リズム異常表示  
時計/日付表示  
2人分×30回メモリー（日時記憶）  
かしい平均値表示  
便利なキャリングケース  
安心オートパワーオフ

リズム異常  
時計/日付  
表示機能

名称	デジタル血圧計
型式	WS-820
測定方法	オシロメトリック法
表示方式	12桁液晶表示
圧力表示範囲	0～300Hg(カフ圧力)
測定範囲	50～250Hg(最高血圧) 40～180Hg(最低血圧) 40～160拍/分(脈拍)
精度	±4Hg以内(カフ圧力) ±2～8/分以内(脈拍)
加圧	自動(エアポンプ)
減圧	自動(電子制御弁)
排気	自動急速排気弁
電源	単4アルカリ電池2本
メモリー	M1/M2、各測定30回分+平均値
初期加圧	190mmHg(固定)
使用環境	+10℃～+40℃ 相対湿度30%～85%(室内)
保管温度	-20℃～+50℃ 相対湿度15%～90%(室内)
寸法	64.0(横)×71.5(縦)×31.5(厚み)(カフ部を除く)
重さ	約107g(電池を除く)
電撃保護	内部電源機器BF 
付属品	取扱説明書、添付文書、キャリングケース、単4アルカリ電池2本
医療機器承認番号	21700BZZ00318000

測定可能手首周囲 約 12.5 ～ 20.5 cm

本機は、EMC規格(IEC60601-1-2)※に適合しております。  
※EMC規格：テレビ、ラジオ、コンピュータなどに妨害を与えたり、電波や静電気などによる誤動作を防止するための国際規格です。  
※お断りなく仕様変更する場合がありますのでご了承ください。

## ● ご注意 ●

測定結果の自己診断・治療は危険です。医師の指導・診断を受けましょう。

指定製造事業者指定工場



製造販売元: **NISSEI** 日本精密測器株式会社

〒377-0293 群馬県渋川市中郷2508-13

☎0279-20-2311

製造元: 日本精密測器株式会社 子持工場

営業所: 〒111-0034 東京都台東区雷門1-16-4立花国際ビル7F ☎03-5828-3211

<http://www.nissei-kk.co.jp/>

ボタン  
ひとつで  
簡単測定

手首に巻いて  
STARTボタンを押すだけ！  
静かにして約35秒※で測定終了

※測定時間は、個人差により多少異なります。

NISSEI コンパクト手首式  
デジタル血圧計

Model WS-820  
メーカー希望小売価格 オープン価格